

# ELLEZELLES 1<sup>o</sup> Division

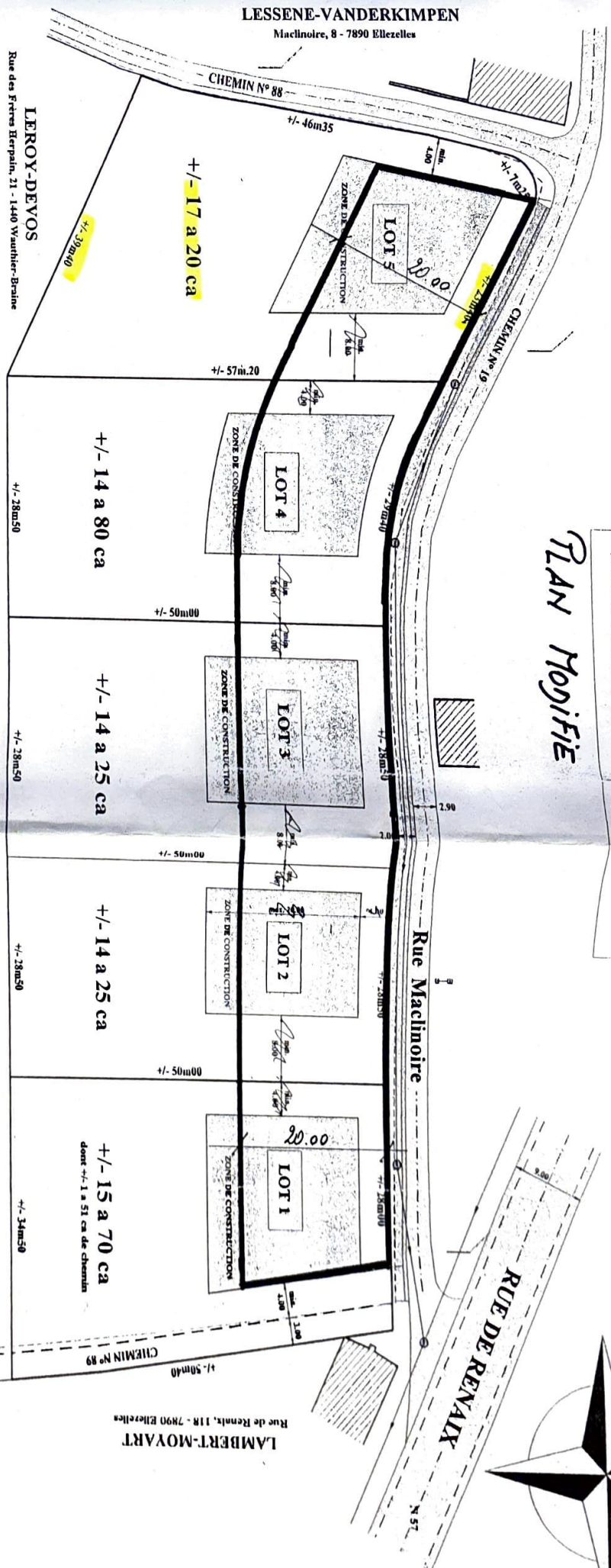
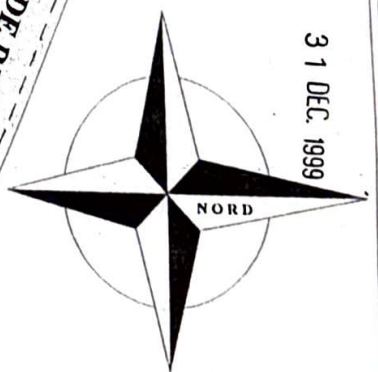
Section E Partie du numéro 825 C

## PROJET DE LOTISSEMENT

### PLAN MODIFIÉ

MINISTÈRE DE LA RÉGION WALLONNE  
 Direction Générale de l'Aménagement  
 du Territoire et du Logement  
 Direction de Mons - Pl. du Bequignage 1<sup>r</sup>  
 7000 Mons - Tél. 065-32 80 11

3 1 DEC. 1999



**VA**

Dressé par le bureau d'études et d'expertises du  
**GEOMETRE-EXPERT JURE**

Ingénieur autorisé et assermenté en cette qualité par décret le Tribunal de Première Instance de Mons

Monsieur à Beau, 3  
 7880 FLOBECCO

TEL. 068/44 81 59 - 068/44 88 44 - 075/48 37 56  
 FAX. 068/44 81 59 - 068/44 88 44

DOSSIER : 99/00976-01

DATE : 20/10/1999

ECHELLE : 1/500

**LEGENDE**

	LIMITES LOTISSEMENT
	AVES VOIRIES
	CLOTURES
	PROJET DE COUVERTURE
	CHAMBRE DE VISITE A CREER
	BOUCHE D'INCENDIE
	POTEAU ELECTRIQUE
	FILET D'EAU A CREER
	ZONE DE STATIONNEMENT A CREER

ZONE CARPABLE DE  
 BAÏLE MODIFIEE

ECHELLE : 1/500

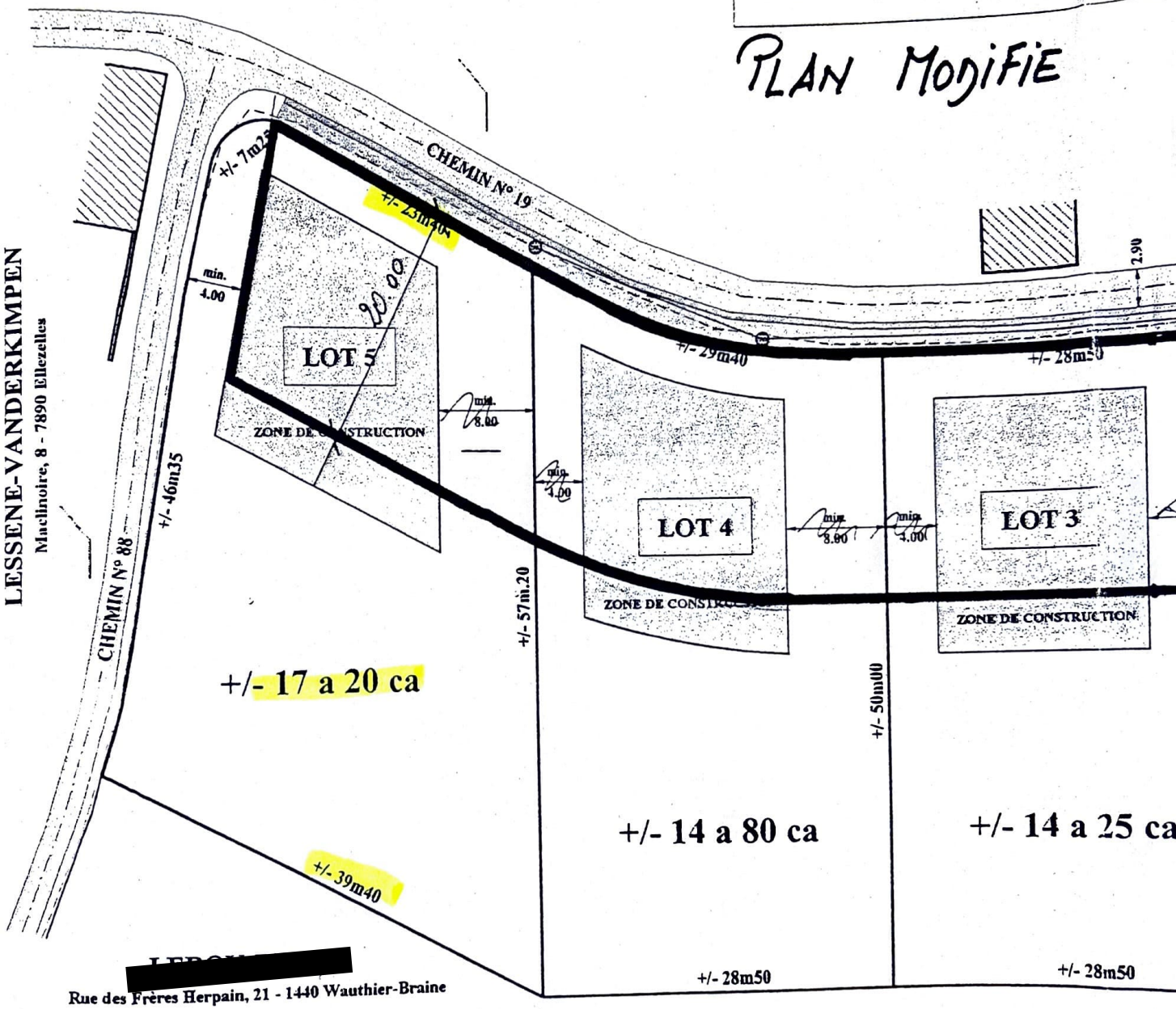
# ELLEZELLES 1° Division

Section E Partie du numéro 825 C

PROJET DE LOTISS

PLAN MODIFIE

LESSENE-VANDERKIMPEN  
Maclinoire, 8 - 7890 Ellezelles



Dressé par le bureau d'études et d'expertises du  
**GEOMETRE-EXPERT JURE**



**[REDACTED]**

légalement admis et assermenté en cette qualité par devant le Tribunal de Première Instance séant à Tournai

TEL. 068/44 81 59 - 068/44 88 44 - 075/48 37 56  
FAX. 068/44 81 59 - 068/44 88 44

Marais à l'Eau, 3  
7880 FLOBECQ



DATE : 20/10/1999

ECHELLE : 1/500