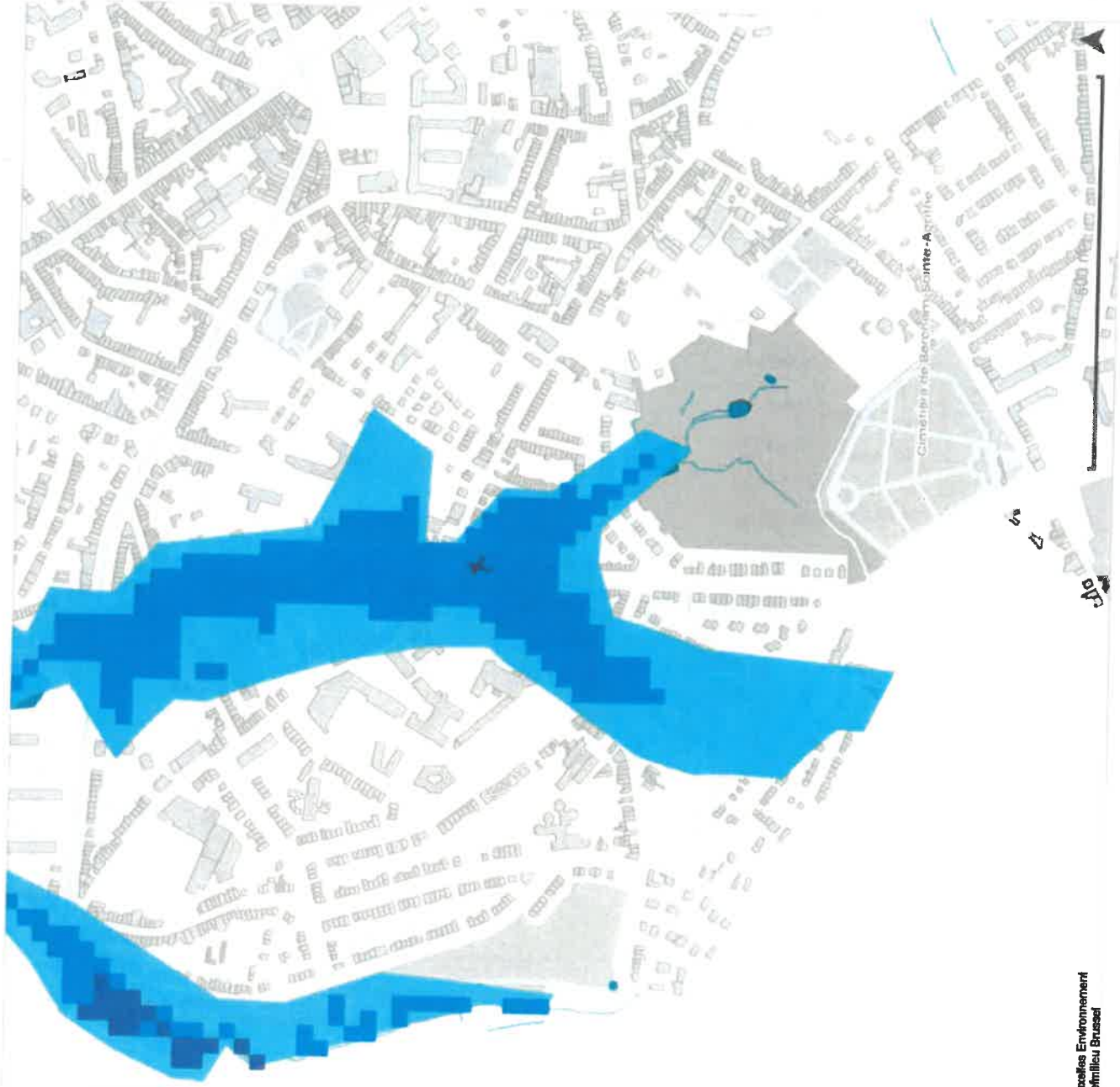


Inondation aléa et risque - Extrait de la carte inondations de Bruxelles daté du 24/02/2026 - i. B.G.C / Bruxelles Environnement



Carte aléa d'inondation (2019)

- Aléa faible
- Aléa moyen
- Aléa élevé
- Cours d'eau et fossés à ciel ouvert
- Cours d'eau et fossés voûtés
- Etangs, bassins, zones humides
- Collecteurs

✗ Localisation du bien immobilier
Rue Louis de Smet 33
1081 Berchem-Sainte-Élisabeth