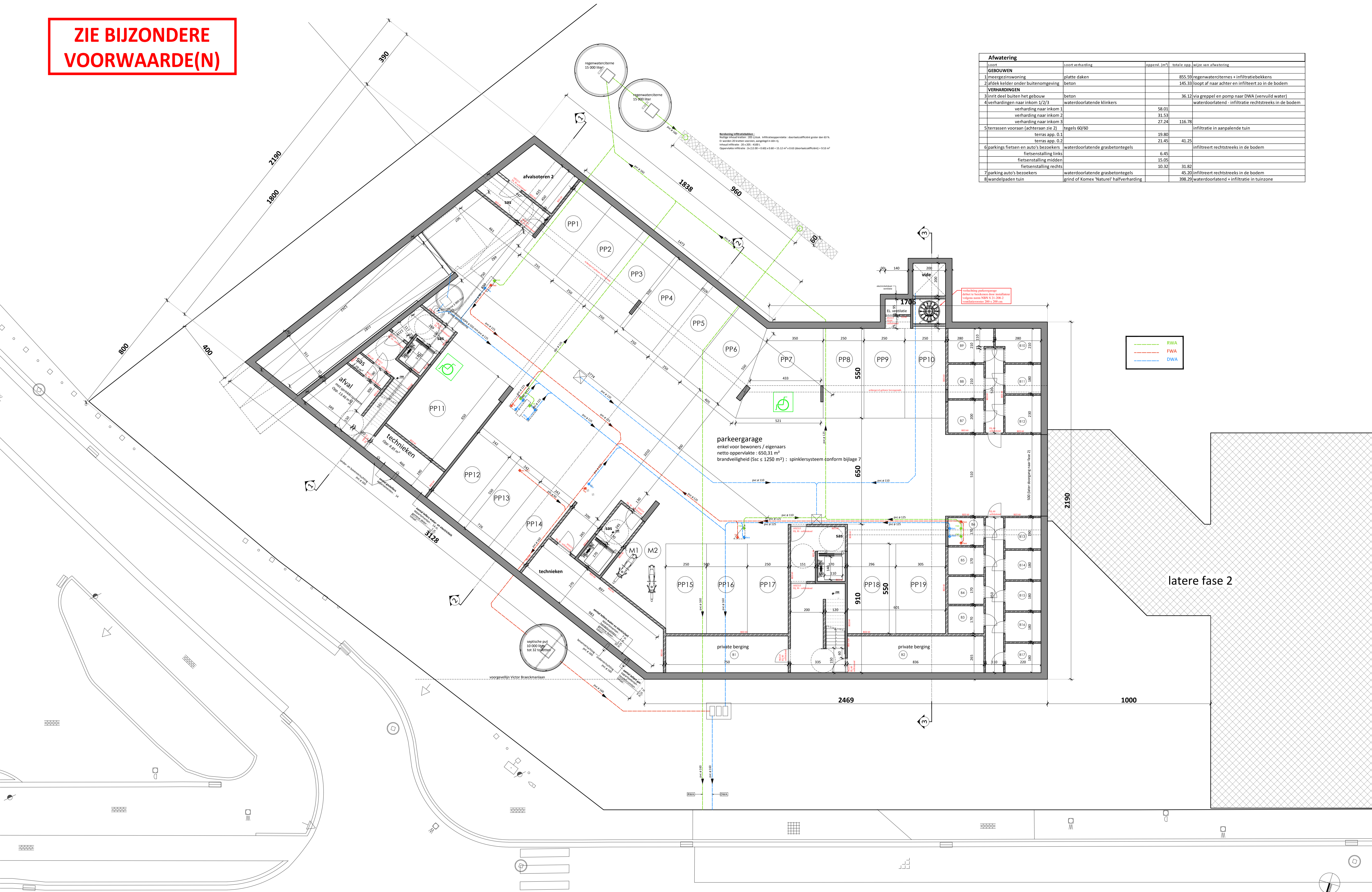


**ZIE BIJZONDERE
VOORWAARDE(N)**



Afwatering				
soort	soort verharding	opp. (m²)	totale opp.	wijze van afwatering
GEBOUWEN				
1 meergezinswoning	platte daken	855.59	855.59	regenwatercisternes + infiltratiebekkens
2 afdek kelder onder buitenomgeving	beton	145.33	145.33	loopt af naar achter en infiltreert zo in de bodem
VERHARDINGEN				
3 inrt dekt buiten het gebouw	beton	36.12	36.12	via greppel en pomp naar DWA (vervuld water)
4 verhardingen naar inkom 1/2/3	waterdoorlatende klinkers			waterdoorlatend - infiltratie rechtstreeks in de bodem
	verharding naar inkom 1	58.01	58.01	
	verharding naar inkom 2	31.53	31.53	
	verharding naar inkom 3	27.24	27.24	116.78
5 terrassen vooraan (achteraan zie 2)	tegels 60/60			infiltratie in aanpalende tuin
	terras app. 0.1	19.80	19.80	
	terras app. 0.2	21.45	21.45	41.25
6 parkings fietsen en auto's bezoekers	waterdoorlatende grasbetontegels			infiltrateert rechtstreeks in de bodem
	fietsenstalling links	6.45	6.45	
	fietsenstalling midden	15.05	15.05	
	fietsenstalling rechts	10.32	10.32	31.82
7 parking auto's bezoekers	waterdoorlatende grasbetontegels			45.20 infiltrateert rechtstreeks in de bodem
8 wandelpaden tuin	grind of Komex 'Naturel' halfverharding			398.29 waterdoorlatend + infiltratie in tuinzone

Bevoering infiltratiebekkens
 Nieuw: 1000 liter, 200 DWA, infiltratiecoëfficiënt: doorsloeffcoëfficiënt groter dan 0.5
 Er worden 20 meter worden aangelegd in een 15
 Nieuw infiltratie: 20 x 100 = 2000
 Oppervlakte infiltratie: 2x (10.00 + 0.80) x 0.80 = 15.12 m² x 0.60 (doorsloeffcoëfficiënt) = 9.07 m³

verlichting parkeergang
 Licht te leveren door verlichting
 volgens norm NEN S 11-208-2
 verlichtingsniveau: 300 x 200 cm

parkeergarage
 enkel voor bewoners / eigenaars
 netto oppervlakte: 650,31 m²
 brandveiligheid (Ssc ≤ 1250 m²): sprinklersysteem conform bijlage 7

— RWA
 — FWA
 — DWA

latere fase 2