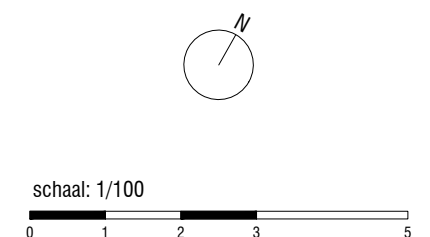
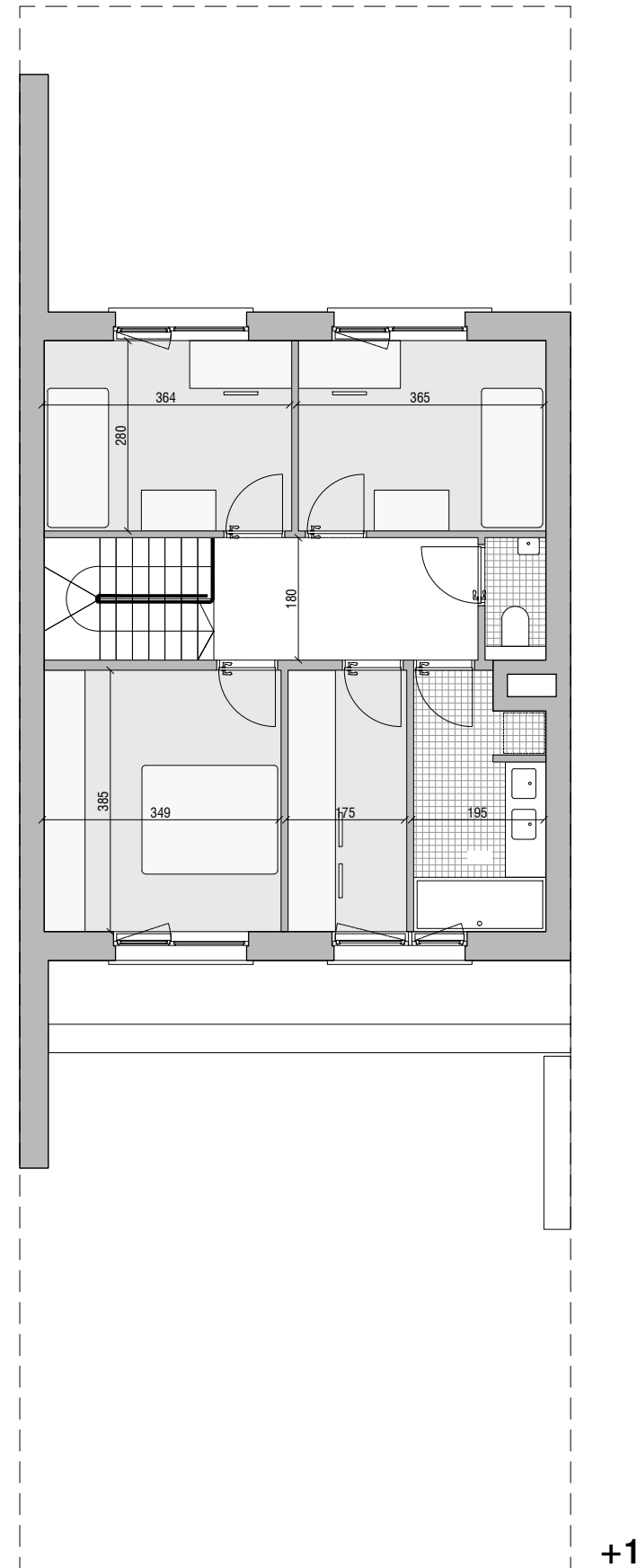
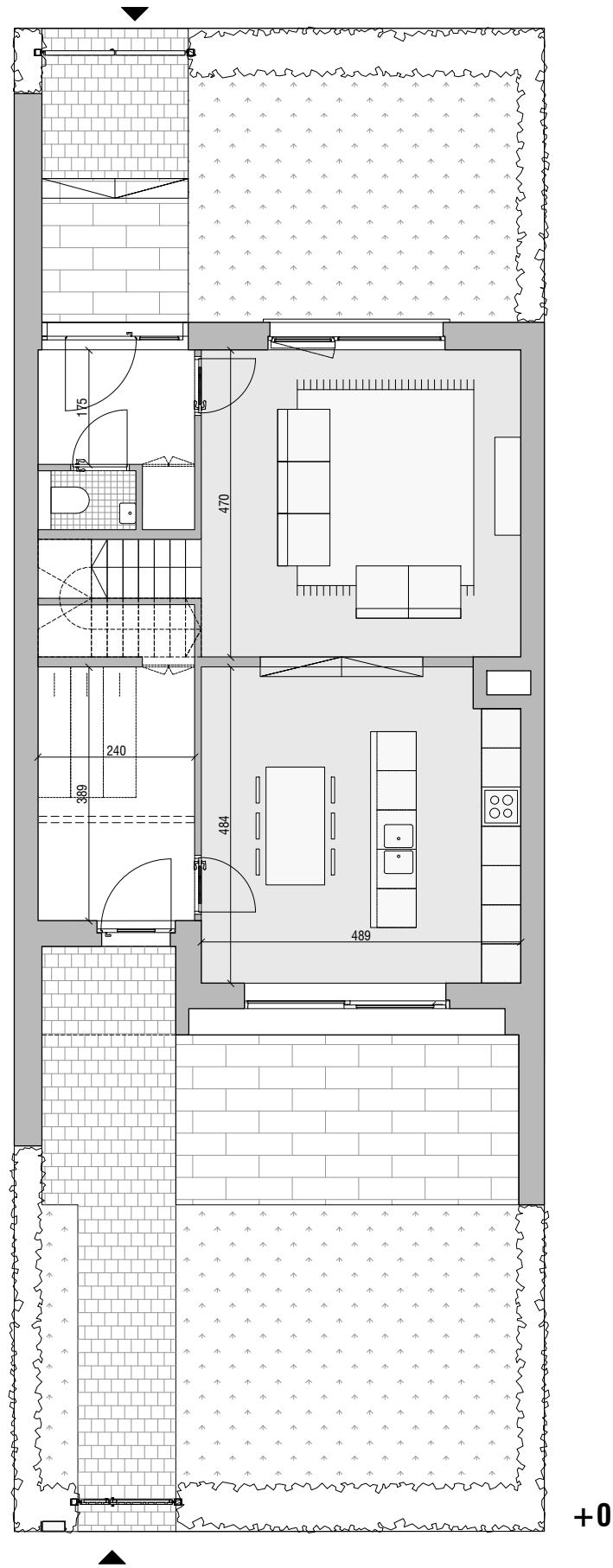
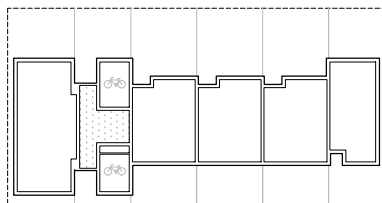
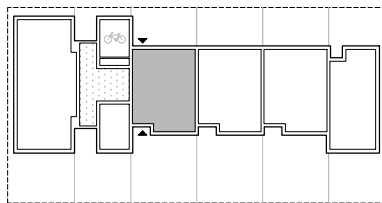


WONING D4

woning van 2 lagen
bruto oppervlakte: 152.80 m²
netto oppervlakte: 133.20 m²

oppervlakte voortuin: 64.2 m²
oppervlakte achtertuin: 34.9 m²



- Dit plan en de afmetingen zijn indicatief en onderhevig aan wijzigingen in het kader van het bouwproces.
- Het meubilair, inclusief ingemaakte kasten, zijn niet inbegrepen en worden louter ter illustratie afgebeeld.